

ПОЭТАЖНЫЙ ПЛАН
строения лит. "А"
г.Владимир

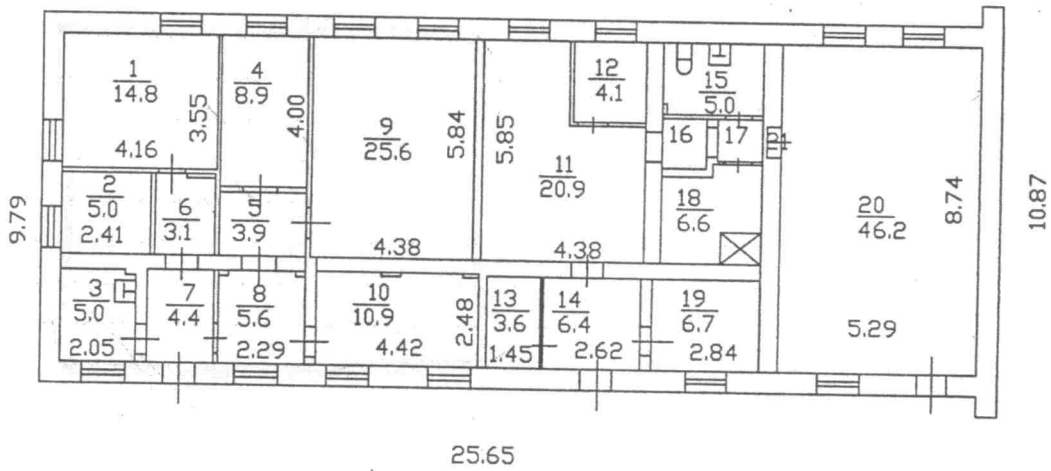
ул Стрелецкий городок, дом № 49а

ПЛАН "1" ЭТАЖА

Разрешение

На возведение или переоборудование
лифта - шрифт, десятиэтаж,
лифт для инвалидов в этом
 разрешение не предъявлено

Дата: *07.08* Подпись: *Иванов*



ЛИТА
Н=2,92



"09" 06. 2008 г. Работу выполнил Жидко О.Е.
Проверил руководитель группы Заворотная Н.В.

Масштаб 1:200

VI. Экспликация к плану строений

По

Стрелецкий городок

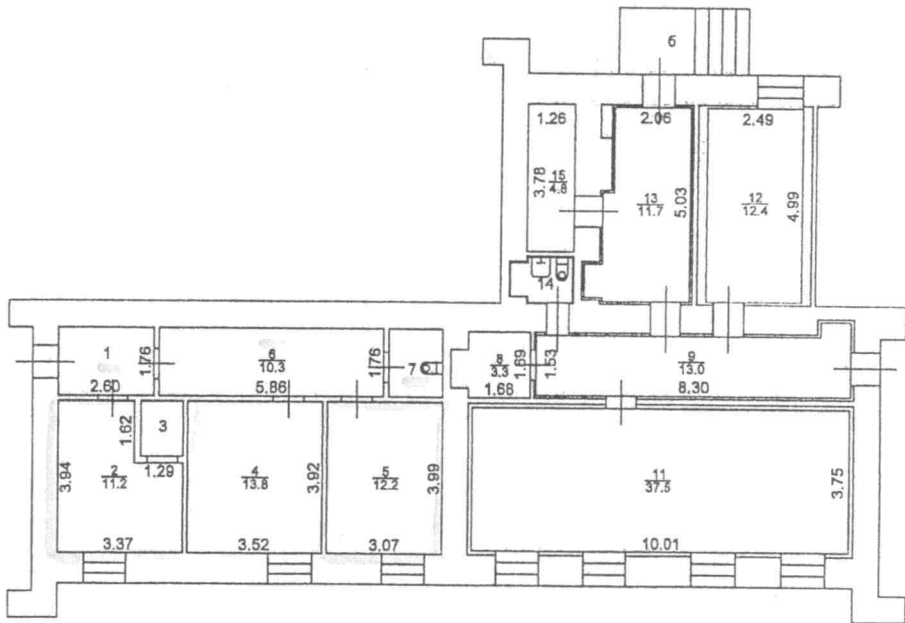
дом № 49а

Ленинский

район

Даты записей	Литер по плану	Этаж, начиная с подвала и кончая мезонином	№№ квартир, торговых, складских и пр. помещений	№№ комнат, кухни, коридоров и пр. помещений	Назначение помещения: жилое, контора, магазин, ванная, коридор, кухня и прочая	Площадь по внутреннему обмеру, кв. метров							высота			
						общая полезная	произв		склад		основная	вспомогательная		разрешение на возведение, переоборуд. для не предельно		
							основная	вспомогательная	основная	вспомогательная						
	А	1		1	склад	14,8				14,8						2,67
				2	подсобное	5,0					5,0					
				3	туалет	5,0					5,0					
				4	подсобное	8,9					8,9					
				5	коридор	3,9					3,9					
				6	коридор	3,1					3,1					
				7	коридор	4,4					4,4					
				8	коридор	5,6					5,6					
				9	склад	25,6				25,6						
				10	склад	10,9				10,9						
				11	мастерская	20,9	20,9									
				12	подсобное	4,1		4,1								
				13	электросварочная	3,6	3,6									
				14	коридор	6,4		6,4								
				15	туалет	5,0		5,0								
				16	коридор	1,6		1,6								
				17	коридор	1,3		1,3								
				18	душ	6,6		6,6								
				19	комната отдыха	6,7		6,7								
				20	мастерская	46,2	46,2									
				21	шкаф	0,3		0,3								
					Итого	189,9	70,7	32,0	51,3	35,9						
<i>Александр Юрков</i>																

Литера	А
Этаж	
1	



ФГУП "Ростехинвентаризация - Федеральное БТИ" Владимирский филиал

Прэтажный план

Должность	Фамилия И.О.	Подпись	Дата	Адрес: с. Владимир, городок. Переконский, д. 12	Лист	/
Начальник отделения	М.В. Кременская	<i>[Signature]</i>	14.12.2012		Листов	/
Руководитель группы	Гокхан О. И.	<i>[Signature]</i>	14.12.2012		Масштаб	1:200
Техник по инвентаризации строений и сооружений	Мироян О.А.	<i>[Signature]</i>	14.12.2012			

Литера, Этаж	Номер и наименование помещения				Высота помещений, м	Площадь, кв.м						Примечание
	нежилого помещения, помещений общего пользования		части нежилого помещения (помещения)			Нежилых помещений			Открытые неотапливаемые планировочные элементы	Помещений общего пользования	Всех помещений здания	
	наименование/ назначение	№	наименование/ назначение	№		Общая	Основная	Вспомогательная				
1	2	3	4	5	6	7	8	9	10	11	12	13
А 1 эт.	Нежилые помещения	1	коридор	1	2.90	4.6	-	4.6	-	-	4.6	
			кабинет	2	2.90	11.2	11.2	-	-	-	11.2	
			туалет	3	2.90	1.6	-	1.6	-	-	1.6	
			кабинет	4	2.90	13.8	13.8	-	-	-	13.8	
			кабинет	5	2.90	12.2	12.2	-	-	-	12.2	
			коридор	6	2.90	10.3	-	10.3	-	-	10.3	
			туалет	7	2.90	2.5	-	2.5	-	-	2.5	
			подсобное	8	2.90	3.3	-	3.3	-	-	3.3	
			коридор	9	2.90	13.0	-	13.0	-	-	13.0	
			спортивный зал	11	2.90	37.5	37.5	-	-	-	37.5	
			кабинет	12	2.90	12.4	12.4	-	-	-	12.4	
			вестибюль	13	2.90	11.7	-	11.7	-	-	11.7	
			туалет	14	2.90	1.8	-	1.8	-	-	1.8	
			подсобное	15	2.90	4.8	-	4.8	-	-	4.8	
			Итого:						140.7	87.1	53.6	-
Общая площадь помещений всего, по зданию:						140.7	87.1	53.6	-	-	140.7	